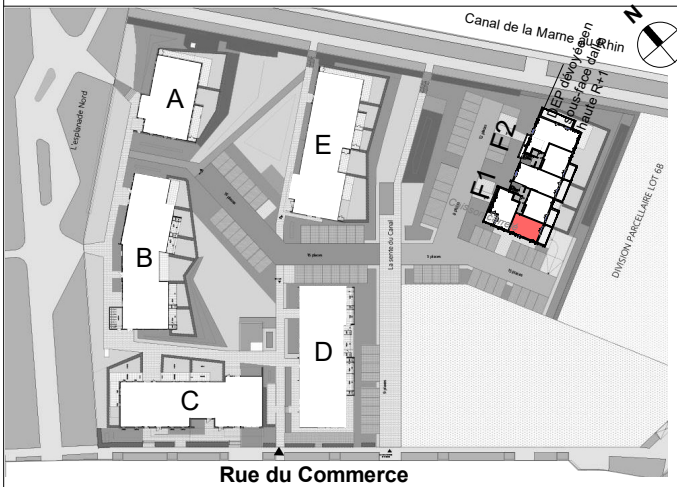


<b>LOT : F1-12</b>	Type	<b>T2</b>
	Etage	<b>R+1</b>
	Terrasse / Balcon	11.71 m <sup>2</sup>
	Cellier extérieur	
Indice : E	Date :	15/03/2023

Surface habitables en m <sup>2</sup>	
PI	0.57 m <sup>2</sup>
Entrée	5.12 m <sup>2</sup>
Séjour / Cuisine	20.21 m <sup>2</sup>
CH	10.81 m <sup>2</sup>
SdB	3.88 m <sup>2</sup>
WC	2.05 m <sup>2</sup>
<b>Surface Totale</b>	<b>42.63 m<sup>2</sup></b>

Plan de localisation / BATIMENT F



Echelle graphique

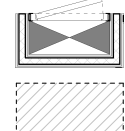
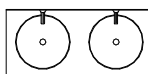
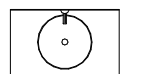


Tableau électrique

Faux plafond et autre retombées structurelles



Double vasque



Simple vasque



Lave-mains



Sèche-serviettes



Lave-linge

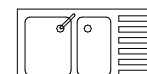


Lave-vaisselle

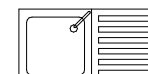
Légende

Emplacement lave-linge et lave-vaisselle :

- alimentation en eau
- prises électriques
- évacuations



Evier double



Evier simple

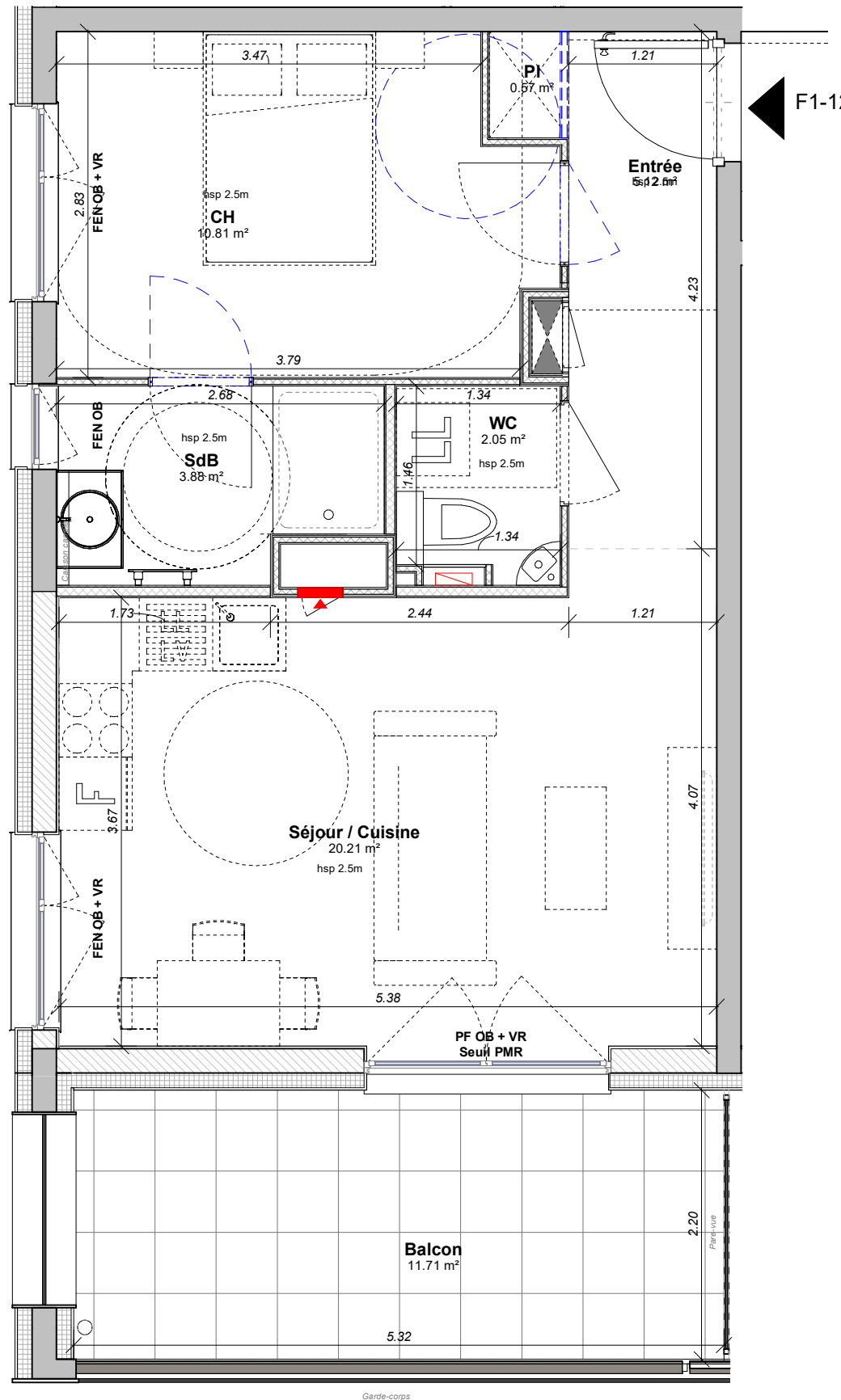


Cuisson Frigo

Suggestion d'aménagement de cuisine :

- alimentation en eau
- prises électriques
- évacuations
- ameublement et électroménager non fournis

- FEN** = fenêtre
- PF** = porte fenêtre
- AV** = allège vitrée
- AP** = allège pleine
- PV** = porte vitrée
- VR** = volet roulant
- OB** = oscillo-batant
- hsp** = hauteur sous plafond
- hspf** = hauteur sous faux plafond



Légende

- Interrupteur va et vient
- Interrupteur simple / double allumage
- Bouton poussoir
- Interrupteur simple allumage à voyant
- Prise de courant 16A
- Prise de courant 32A
- Prise de courant 20A
- Prise RJ45
- Prise TV / FM
- Foyer lumineux plafond
- Foyer lumineux applique
- Sortie de fil / Alimentation collecteur
- Vidéophone
- Gaine technique logement (GTL)
- Trappe de visite
- Collecteur
- Thermostat ambiance
- Sonnette
- Alimentation volet roulant
- Détecteur Avertisseur Autonome de Fumées
- Bouche d'extraction plafond
- Bouche d'extraction mur

**BON POUR ACCORD**

Date et signature de l'acquéreur:

NOTA : Des modifications sont susceptibles d'être apportées en fonction des nécessités techniques pour les dimensions libres et l'équipement. Les surfaces sont approximatives. L'ameublement est exclu, il est dessiné à titre indicatif pour le positionnement des appareillages électriques.