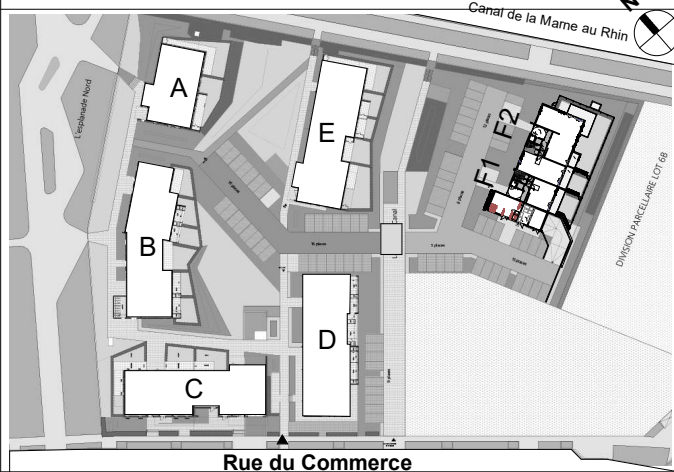


<b>LOT : F2-01</b>	Type	<b>T4</b>
	Etage	<b>RDC</b>
	Cellier extérieur	2.02 m <sup>2</sup>
	Terrasse 1	31.95 m <sup>2</sup>
	Terrasse 2	6.28 m <sup>2</sup>
Indice : E	Date : 15/03/2023	

Surface habitables en m <sup>2</sup>	
Séjour / Cuisine	50.01 m <sup>2</sup>
CH1	13.99 m <sup>2</sup>
CH2	13.40 m <sup>2</sup>
CH3	13.13 m <sup>2</sup>
Sdb	5.62 m <sup>2</sup>
Sde	3.26 m <sup>2</sup>
WC	2.64 m <sup>2</sup>
Entrée / Dgt	7.95 m <sup>2</sup>
Cellier	1.75 m <sup>2</sup>
Dressing	3.66 m <sup>2</sup>
Pl.	0.92 m <sup>2</sup>
<b>Surface Totale</b>	<b>116.34 m<sup>2</sup></b>

Plan de localisation / BATIMENT F



Echelle graphique

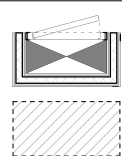
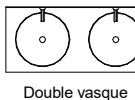


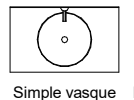
Tableau électrique



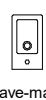
Faux plafond et autres retombées structurelles



Double vasque



Simple vasque



Lave-mains



Sèche-serviettes

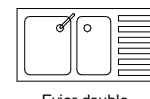


Lave-linge



Lave-vaisselle

Emplacement lave-linge et lave-vaisselle :  
- alimentation en eau  
- prises électriques  
- évacuations



Evier double



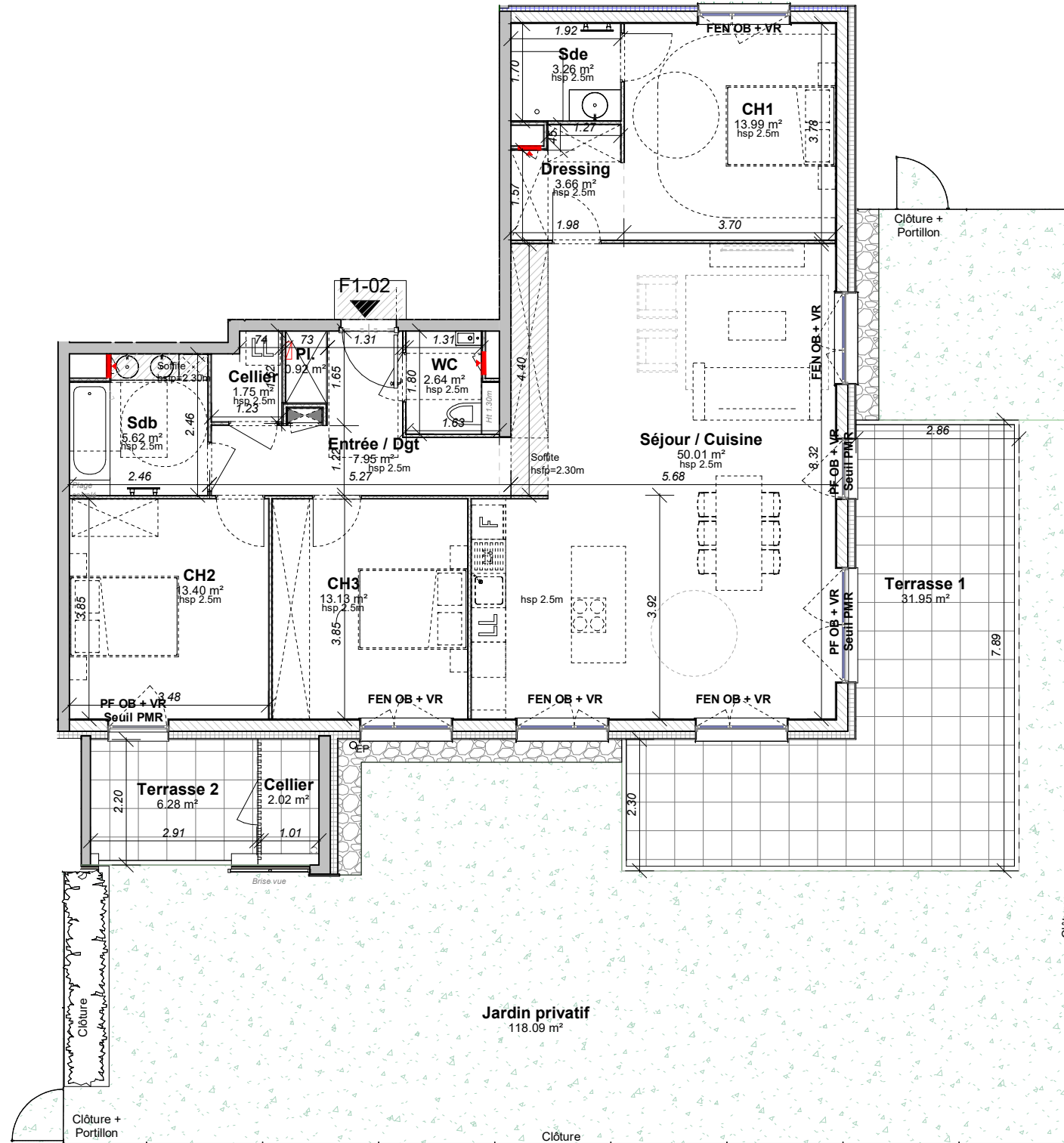
Evier simple



Cuisson Frigo

Suggestion d'aménagement de cuisine :  
- alimentation en eau  
- prises électriques  
- évacuations  
- ameublement et électroménager non fournis

**FEN** = fenêtre  
**PF** = porte fenêtre  
**AV** = allège vitrée  
**AP** = allège pleine  
**PV** = porte vitrée  
**VR** = volet roulant  
**OB** = oscillo-batant  
**hsp** = hauteur sous plafond  
**hsp** = hauteur sous faux plafond



**BON POUR ACCORD**

Date et signature de l'acquéreur:

NOTA : Des modifications sont susceptibles d'être apportées en fonction des nécessités techniques pour les dimensions libres et l'équipement. Les surfaces sont approximatives. L'ameublement est exclu; il est dessiné à titre indicatif pour le positionnement des appareillages électriques.