



La Cour D'Adèle



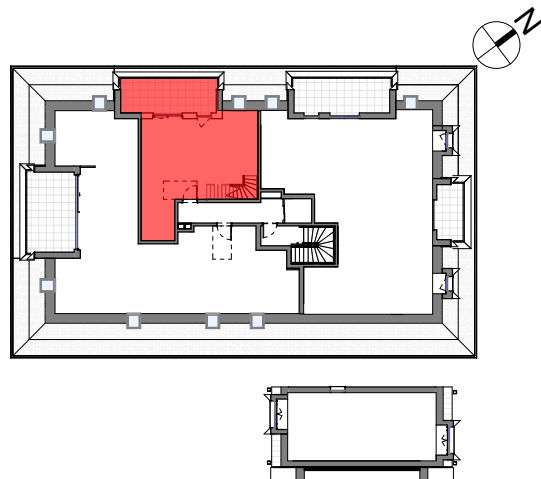
SCCV 3B COOP
138 Avenue du Rhin
67100 STRASBOURG
Tel : 03 88 66 44 01
www.sas-3b.net

Aménageur et promoteur

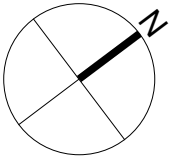
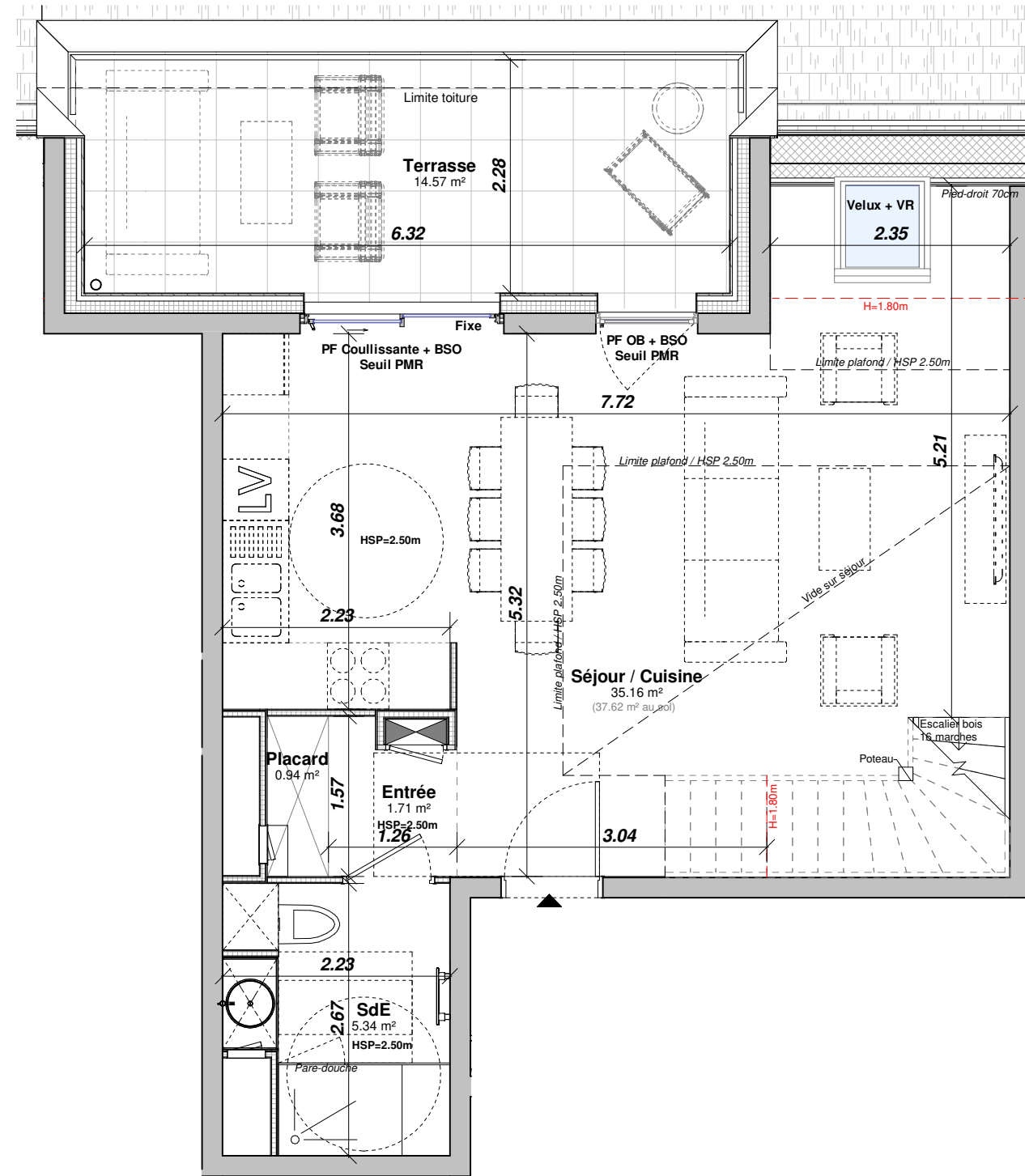
| | | |
|-------------------|----------|----------------------|
| LOT : B 62 | Type | Duplex / 5P |
| | Etage | R+6 |
| | Terrasse | 14.57 m ² |
| Indice : D | Date : | 15/09/2022 |

| Surfaces habitables en m ² | | Au Sol |
|---------------------------------------|-----------------------------|-----------------------------|
| Entrée | 1.71 m ² | 1.71 m ² |
| Séjour / Cuisine | 35.16 m ² | 37.62 m ² |
| SdE | 5.34 m ² | 5.34 m ² |
| Placard | 0.94 m ² | 0.94 m ² |
| R+6 | 43.15 m² | 55.60 m² |
| Surface Totale | 111.27 m² | 142.74 m² |

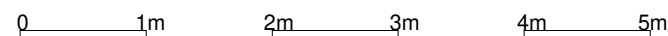
Plan de localisation / Cage B



Atelier d'Architecture
8 place de Haguenau
67000 STRASBOURG
Tel : 09 53 15 33 08
Fax : 09 58 15 33 08
Mail : info@aaplus.fr



Echelle graphique



BON POUR ACCORD

Date et signature de l'acquéreur:

NOTA : Des modifications sont susceptibles d'être apportées en fonction des nécessités techniques pour les dimensions et l'équipement. Les surfaces sont approximatives. L'aménagement est exclu; il est dessiné à titre indicatif pour le positionnement des appareillages électriques.

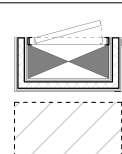
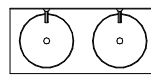


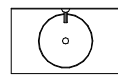
Tableau électrique



Faux plafond et autre retombées structurelles



Double vasque



Simple vasque



Lave-mains



Sèche-serviettes



Lave-linge

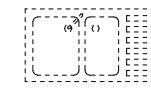


Lave-vaisselle

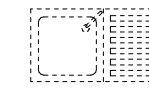
Légende

Emplacement lave-linge et lave-vaisselle :

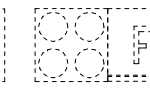
- alimentation en eau
- prises électriques
- évacuations



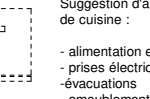
Evier double



Evier simple



Cuisson



Frigo

Suggestion d'aménagement de cuisine :

- alimentation en eau
- prises électriques
- évacuations
- ameublement et électroménager non fournis

- FEN = fenêtre
- PF = porte fenêtre
- AV = allège vitrée
- AP = allège pleine
- PV = porte vitrée
- VR = volet roulant
- OB = oscillo-batant
- HSP = hauteur sous plafond
- HSFP = hauteur sous faux plafond