

RÉSIDENCE Park

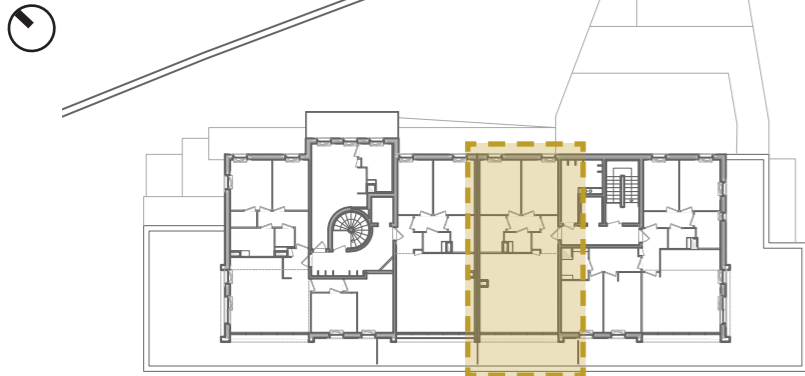
NANCY | GRAND CŒUR



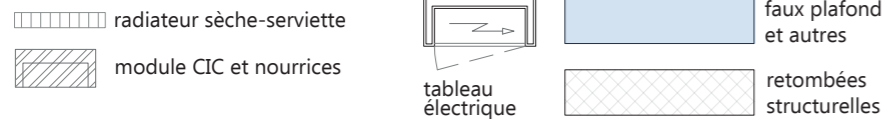
Société d'Études et de Réalisations
Immobilières et Foncières
SAS-3b
138 Avenue du Rhin / 67100 Strasbourg
Tel : 03.88.66.44.01 / Fax : 03.88.66.44.64
www.sas-3b.net

LOT : B602	étage :	R+6	
	type :	T3	
	terrasse :	14.9m ²	
surfaces habitables :			
entrée :	4.5m ²	salle de bain :	5.1m ²
séjour/cuisine :	34.8m ²	chambre 1 :	12.8m ²
distribution :	2.9m ²	chambre 2 :	11.3m ²
wc :	2.5m ²		
TOTAL :			73.9m²
plan indice :	notaire	novembre 2021	

plan de localisation :

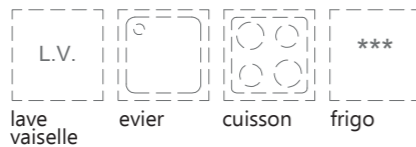


légende :



BSO = brise soleil orientable
VR = volet roulant
PF = porte fenêtre
PV = partie vitrée fixe
Fen = fenêtre
OB = oscillo-battant
OF = ouverture à la française
hsfp = hauteur libre sous faux plafond
AV = allège vitrée
AP = allège pleine
IV = imposte vitrée 60cm

emplacement lave-linge:
- alimentation en eau
- prise électrique
- évacuation



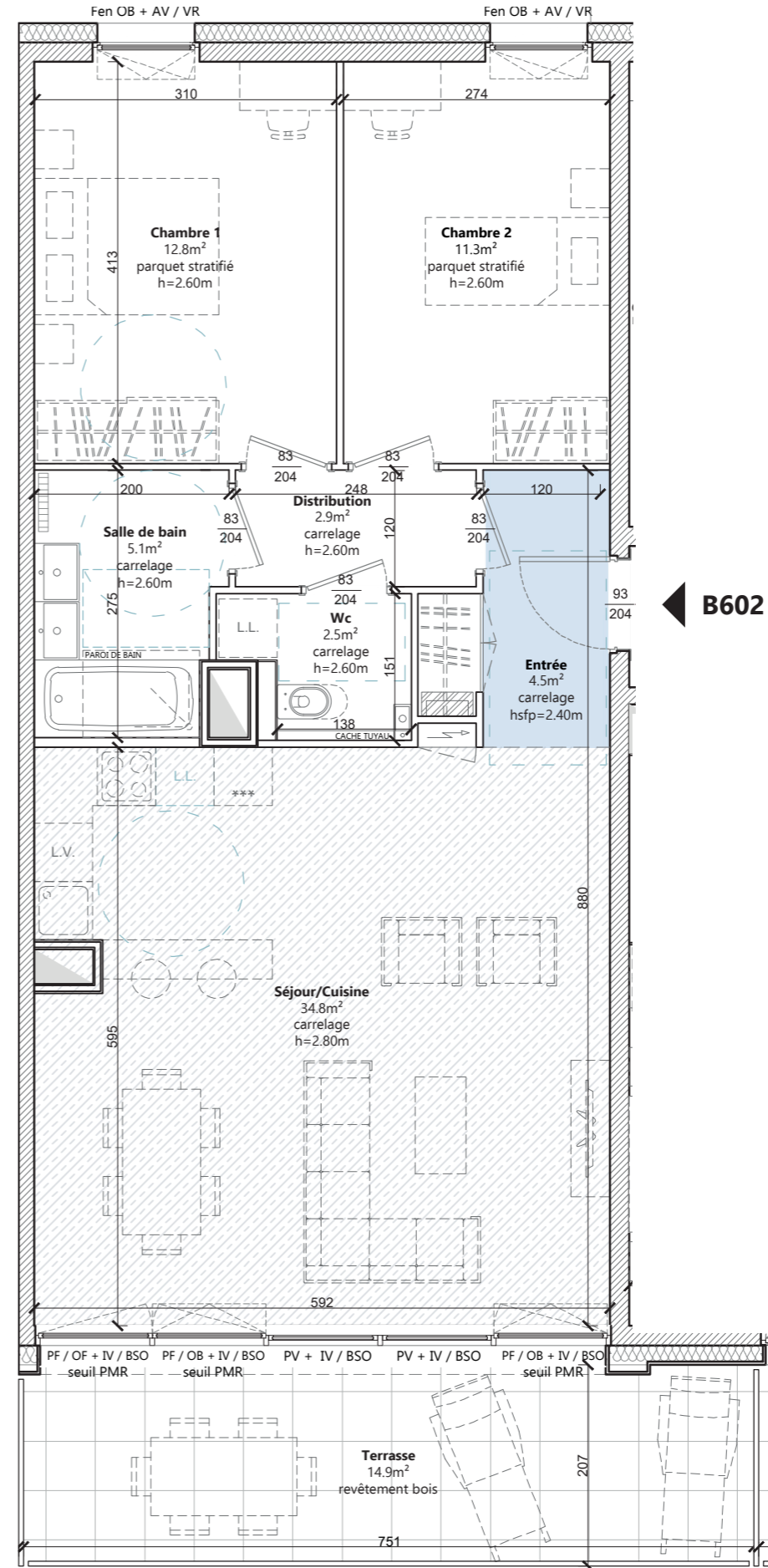
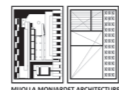
suggestion d'ameublement / non fourni

suggestion d'aménagement de cuisine :
- alimentations en eau
- prises électriques
- évacuations
- ameublement et électroménager non fournis

tracé des gabarits PMR

plans établis par :

sarl Mijolla Monjardet Architecture
4, rue Montesquieu - 54000 Nancy
T. : 03 83 35 03 03
agence@mijolla-monjardet.fr



échelle graphique



NOTA : Des modifications sont susceptibles d'être apportées en fonction des nécessités techniques pour les dimensions libres et l'équipement. Les surfaces sont approximatives. L'ameublement est exclu; il est dessiné à titre indicatif pour le positionnement des appareillages électriques.

BON POUR ACCORD
Date et signature de l'acquéreur :