

SCCV 3BPN

138 avenue du Rhin
67100 Strasbourg

LOT: N° A01	Type	T3
	Etage	RDC
	Jardin	m ²
	Terrasse / balcon	21,90 m²
Indice : 0	Date:	25/04/2023

Surfaces habitables en m ²	
Séjour / Cuisine	31,41
Chambre 1	12,91
Chambre 2	10,30
Dgt	5,45
Sdb	5,30
Entrée	4,77
WC	1,84
Placard	0,86
Surface totale	72,84 m²

Plan de localisation

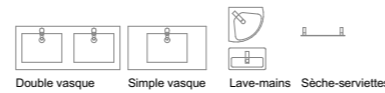
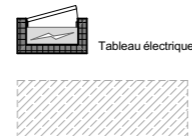


Plans établis par:



19 rue de Genève
67000 Strasbourg
TEL 03 88 60 16 00
MAIL contact@oslo-architectes.fr
SITE www.oslo-architectes.fr

Légendes

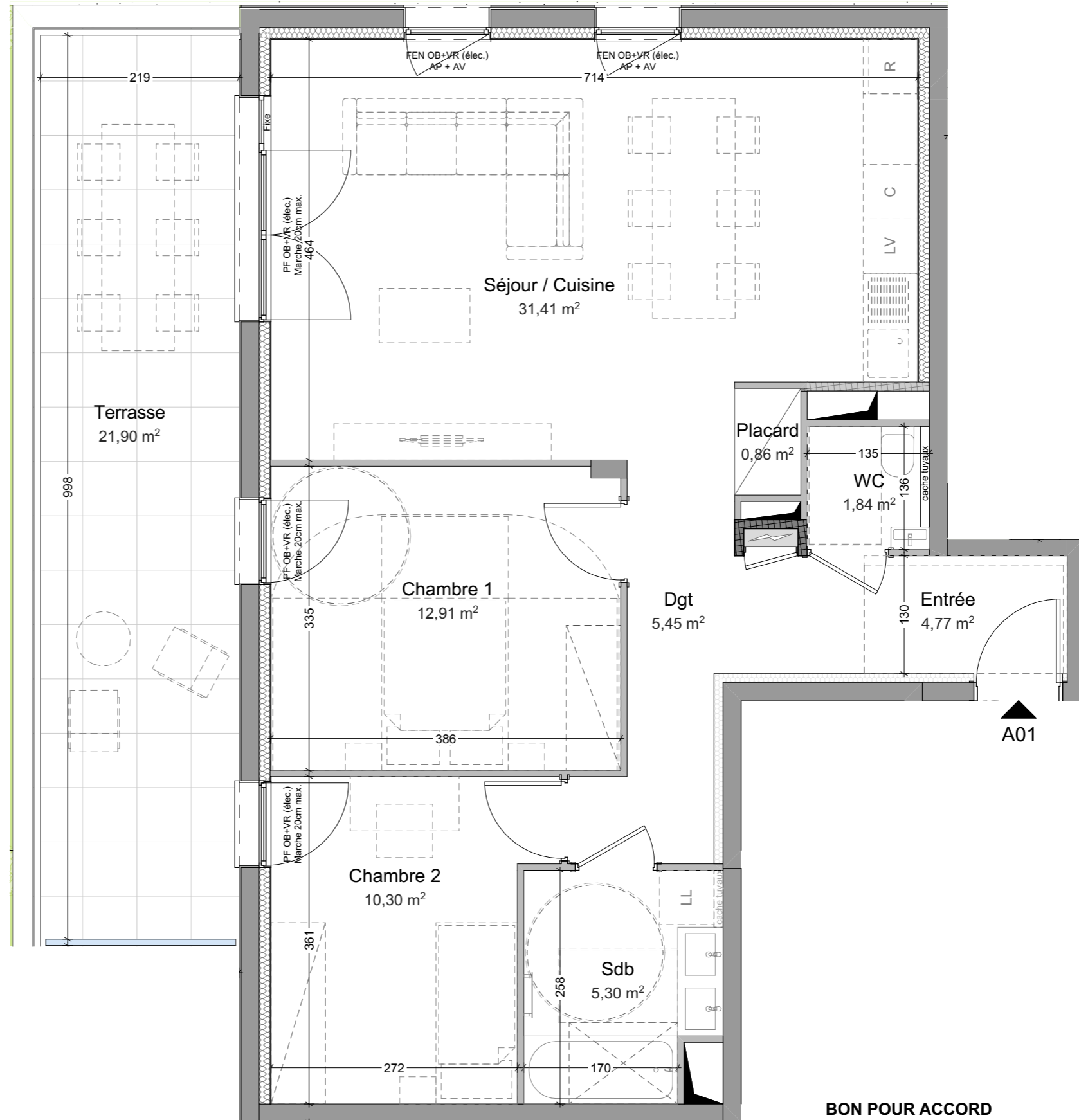


Emplacement lave-linge et lave-vaisselle:
- alimentation en eau
- prise électrique
- évacuation

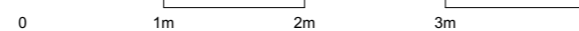


Suggestion d'aménagement de cuisine:
- alimentation en eau
- prises électriques
- évacuations
- ameublement et électroménager non fournis

FEN = fenêtre
PF = porte fenêtre
AV = allège vitrée
AP= allège pleine
PV = porte vitrée
VR = volet roulant
BSO = brise soleil orientable
OB = oscillo-battant
hsfp = hauteur libre sous faux-plafond / dessus chape



Echelle graphique



BON POUR ACCORD
Date et signature de l'acquéreur:

NOTA: Des modifications sont susceptibles d'être apportées en fonction des nécessités techniques pour les dimensions libres et l'équipement. Les surfaces sont approximatives. L'ameublement est exclu; il est dessiné à titre indicatif pour le positionnement des appareillages électriques.