

SCCV 3BPN

138 avenue du Rhin
67100 Strasbourg

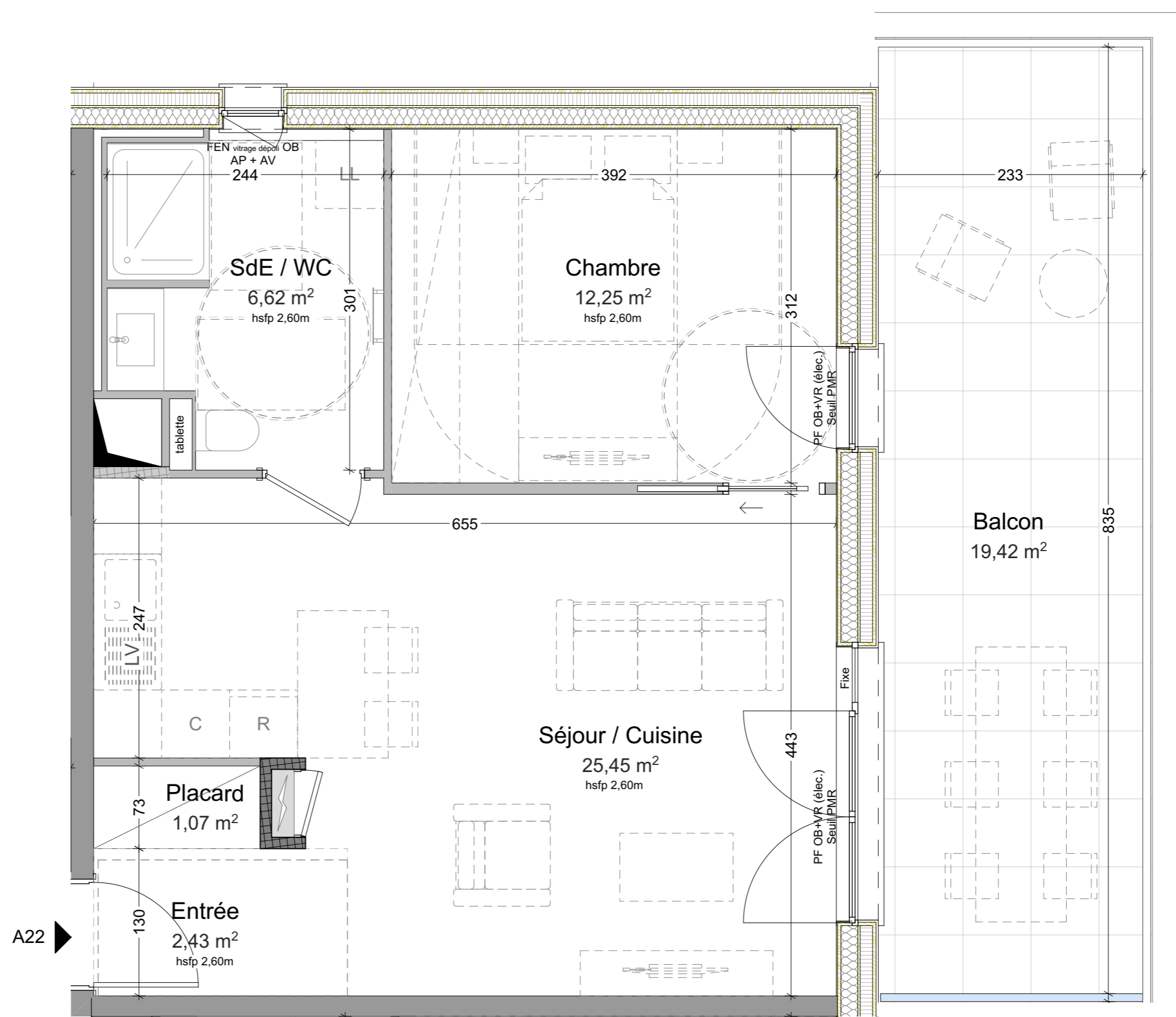
LOT: N° A22

Type	T2
Etage	R+2
Jardin	m ²
Terrasse / balcon	19,42 m²
Indice : 0	Date: 25/04/2023

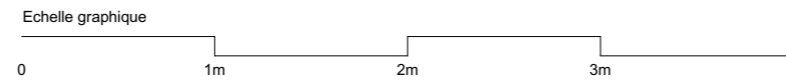
Surfaces habitables en m²

Séjour / Cuisine	25,45
Chambre	12,25
SdE / WC	6,62
Entrée	2,43
Placard	1,07
Surface totale	47,82 m²

Plan de localisation



BON POUR ACCORD
Date et signature de l'acquéreur:

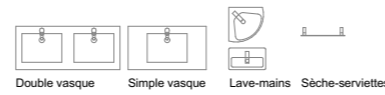
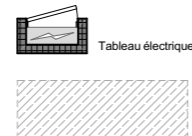


Plans établis par:



19 rue de Genève
67000 Strasbourg
TEL 03 88 60 16 00
MAIL contact@oslo-architectes.fr
SITE www.oslo-architectes.fr

Légendes



Emplacement lave-linge et lave-vaisselle:
- alimentation en eau
- prise électrique
- évacuation



Suggestion d'aménagement de cuisine:
- alimentation en eau
- prises électriques
- évacuations
- ameublement et électroménager non fournis

FEN = fenêtre
PF = porte fenêtre
AV = allège vitrée
AP= allège pleine
PV = porte vitrée
VR = volet roulant
BSO = brise soleil orientable
OB = oscillo-battant
hsfp = hauteur libre sous faux-plafond / dessus chape

NOTA: Des modifications sont susceptibles d'être apportées en fonction des nécessités techniques pour les dimensions libres et l'équipement. Les surfaces sont approximatives. L'ameublement est exclu; il est dessiné à titre indicatif pour le positionnement des appareillages électriques.