

SCCV 3BPN

138 avenue du Rhin
67100 Strasbourg

LOT: N° A24

Type	T5
Etage	R+2
Jardin	m ²
Terrasse / balcon	25,29 m²
Indice : 0	Date: 25/04/2023

Surfaces habitables en m²

Séjour / Cuisine	36,90
Chambre 1	12,04
Chambre 2	10,54
Chambre 3	10,06
Chambre-bureau	10,02
Dgt	7,92
Sdb	5,22
Entrée	4,38
WC	2,49
Placard	0,74
Surface totale	100,31 m²

Plan de localisation

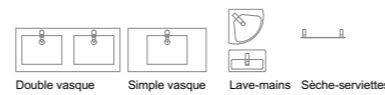
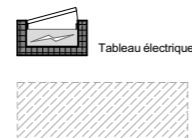


Plans établis par:



19 rue de Genève
67000 Strasbourg
TEL 03 88 60 16 00
MAIL contact@oslo-architectes.fr
SITE www.oslo-architectes.fr

Légendes

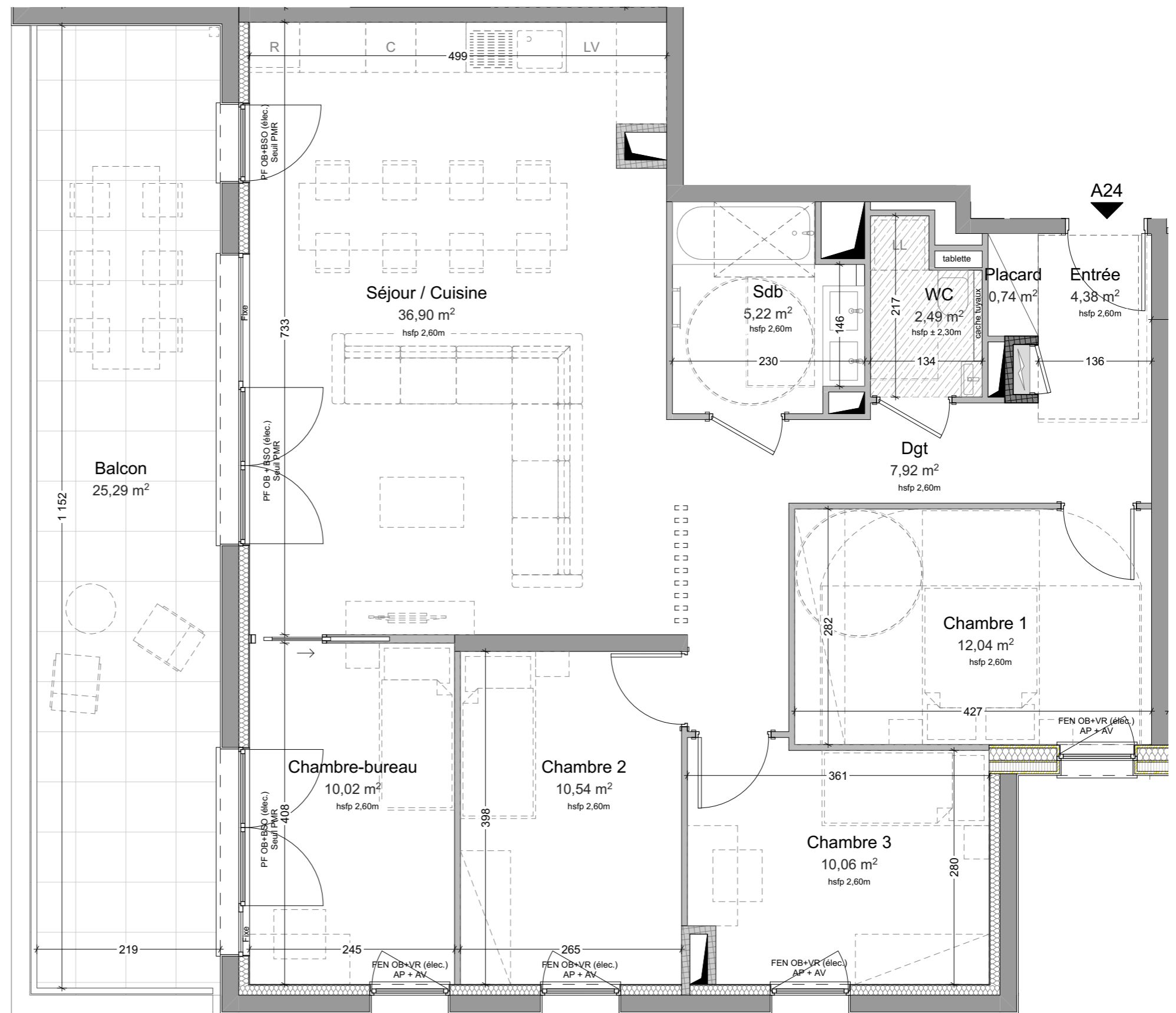


Emplacement lave-linge et lave-vaisselle:
- alimentation en eau
- prise électrique
- évacuation



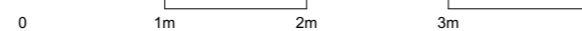
Suggestion d'aménagement de cuisine:
- alimentation en eau
- prises électriques
- évacuations
- ameublement et électroménager non fournis

FEN = fenêtre
PF = porte fenêtre
AV = allège vitrée
AP= allège pleine
PV= porte vitrée
VR = volet roulant
BSO = brise soleil orientable
OB = oscillo-battant
hsfp = hauteur libre sous faux-plafond / dessus chape



BON POUR ACCORD
Date et signature de l'acquéreur:

Echelle graphique



NOTA: Des modifications sont susceptibles d'être apportées en fonction des nécessités techniques pour les dimensions libres et l'équipement. Les surfaces sont approximatives. L'ameublement est exclu; il est dessiné à titre indicatif pour le positionnement des appareillages électriques.