

**SCCV 3BPN**

138 avenue du Rhin  
67100 Strasbourg

<b>LOT: N° B11</b>	Type	T3
	Etage	R+1
	Jardin	m <sup>2</sup>
	Terrasse / balcon	<b>22,05 m<sup>2</sup></b>
Indice : 0	Date: 25/04/2023	

Surfaces habitables en m <sup>2</sup>	
Séjour / Cuisine	31,41
Chambre 1	12,91
Chambre 2	10,30
Dgt	5,45
Sdb	5,30
Entrée	4,77
WC	1,84
Placard	0,86
<b>Surface totale</b>	<b>72,84 m<sup>2</sup></b>

Plan de localisation

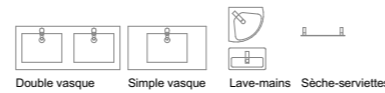
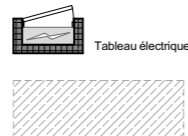


Plans établis par:

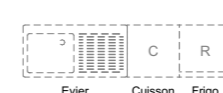


19 rue de Genève  
67000 Strasbourg  
TEL 03 88 60 16 00  
MAIL contact@oslo-architectes.fr  
SITE www.oslo-architectes.fr

Légendes

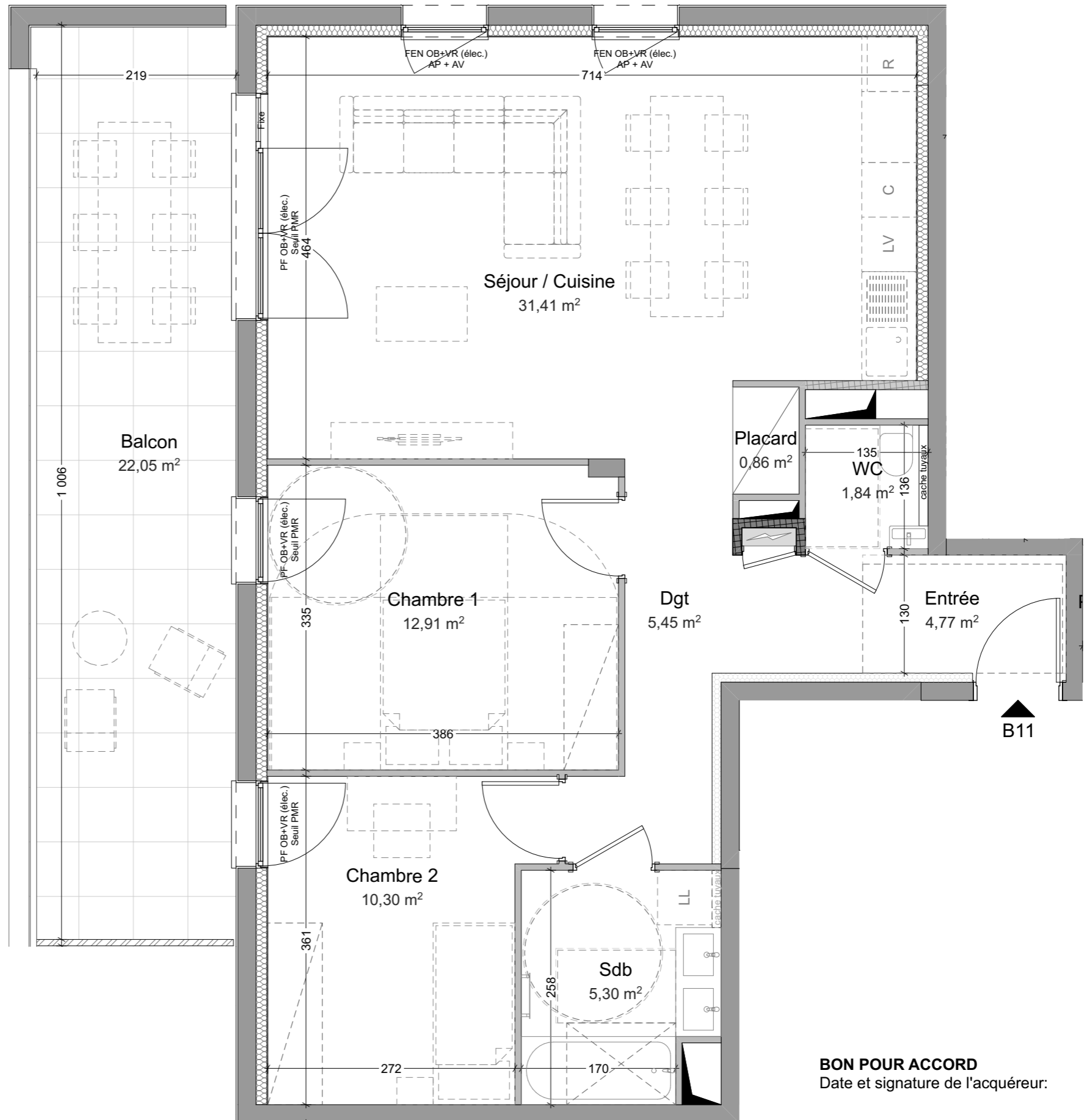


Emplacement lave-linge et lave-vaisselle:  
- alimentation en eau  
- prise électrique  
- évacuation

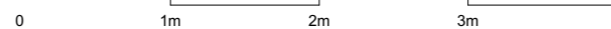


Suggestion d'aménagement de cuisine:  
- alimentation en eau  
- prises électriques  
- évacuations  
- ameublement et électroménager non fournis

FEN = fenêtre  
PF = porte fenêtre  
AV = allège vitrée  
AP= allège pleine  
PV = porte vitrée  
VR = volet roulant  
BSO = brise soleil orientable  
OB = oscillo-battant  
hsfp = hauteur libre sous faux-plafond / dessus chape



Echelle graphique



NOTA: Des modifications sont susceptibles d'être apportées en fonction des nécessités techniques pour les dimensions libres et l'équipement. Les surfaces sont approximatives. L'ameublement est exclu; il est dessiné à titre indicatif pour le positionnement des appareillages électriques.

**BON POUR ACCORD**  
Date et signature de l'acquéreur:

