

**SCCV 3BPN**

138 avenue du Rhin  
67100 Strasbourg

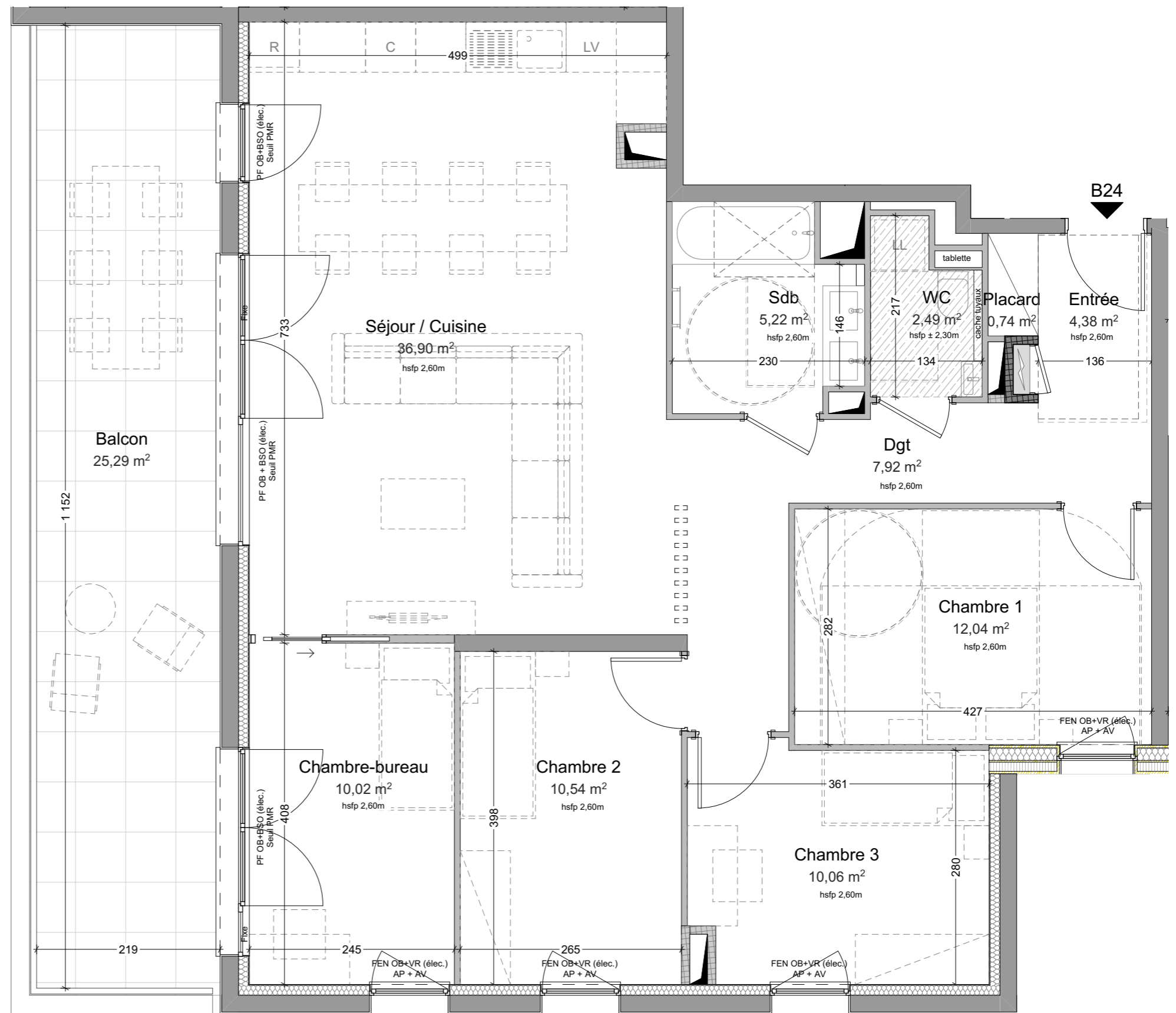
**LOT: N° B24**

Type	T5
Etage	R+2
Jardin	m <sup>2</sup>
Terrasse / balcon	<b>25,29 m<sup>2</sup></b>
Indice : 0	Date: 25/04/2023

**Surfaces habitables en m<sup>2</sup>**

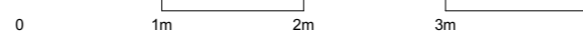
Séjour / Cuisine	36,90
Chambre 1	12,04
Chambre 2	10,54
Chambre 3	10,06
Chambre-bureau	10,02
Dgt	7,92
Sdb	5,22
Entrée	4,38
WC	2,49
Placard	0,74
<b>Surface totale</b>	<b>100,31 m<sup>2</sup></b>

Plan de localisation



**BON POUR ACCORD**  
Date et signature de l'acquéreur:

Echelle graphique



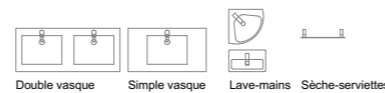
NOTA: Des modifications sont susceptibles d'être apportées en fonction des nécessités techniques pour les dimensions libres et l'équipement. Les surfaces sont approximatives. L'ameublement est exclu; il est dessiné à titre indicatif pour le positionnement des appareillages électriques.

Plans établis par:



19 rue de Genève  
67000 Strasbourg  
TEL 03 88 60 16 00  
MAIL [contact@oslo-architectes.fr](mailto:contact@oslo-architectes.fr)  
SITE [www.oslo-architectes.fr](http://www.oslo-architectes.fr)

Légendes



Emplacement lave-linge et lave-vaisselle:  
- alimentation en eau  
- prise électrique  
- évacuation



Suggestion d'aménagement de cuisine:  
- alimentation en eau  
- prises électriques  
- évacuations  
- ameublement et électroménager non fournis

FEN = fenêtre  
PF = porte fenêtre  
AV = allège vitrée  
AP= allège pleine  
PV= porte vitrée  
VR = volet roulant  
BSO = brise soleil orientable  
OB = oscillo-battant  
hsfp = hauteur libre sous faux-plafond / dessus chape