



SQUARE VendHome

SCCV 3B - ALSACE
138 Av. du Rhin
67100 STRASBOURG
Tel : 03 88 66 44 01

LOT: C1-13

Type	T4
Etage	R+1
Jardin	m ²
Terrasse / balcon	17,64 m ²
Cellier extérieur	2,21 m ²
Indice : 0	Date: 18/03/2022

Surfaces habitables en m²

Séjour / Cuisine	30,79
Chambre 1	12,21
Chambre 2	10,19
Chambre 3	9,47
Salle de bain	5,63
Entrée	4,88
Dégagement	4,63
Dressing	2,40
WC	1,80
Cellier	1,00
Placard	0,86
Surface Totale	83,86 m²

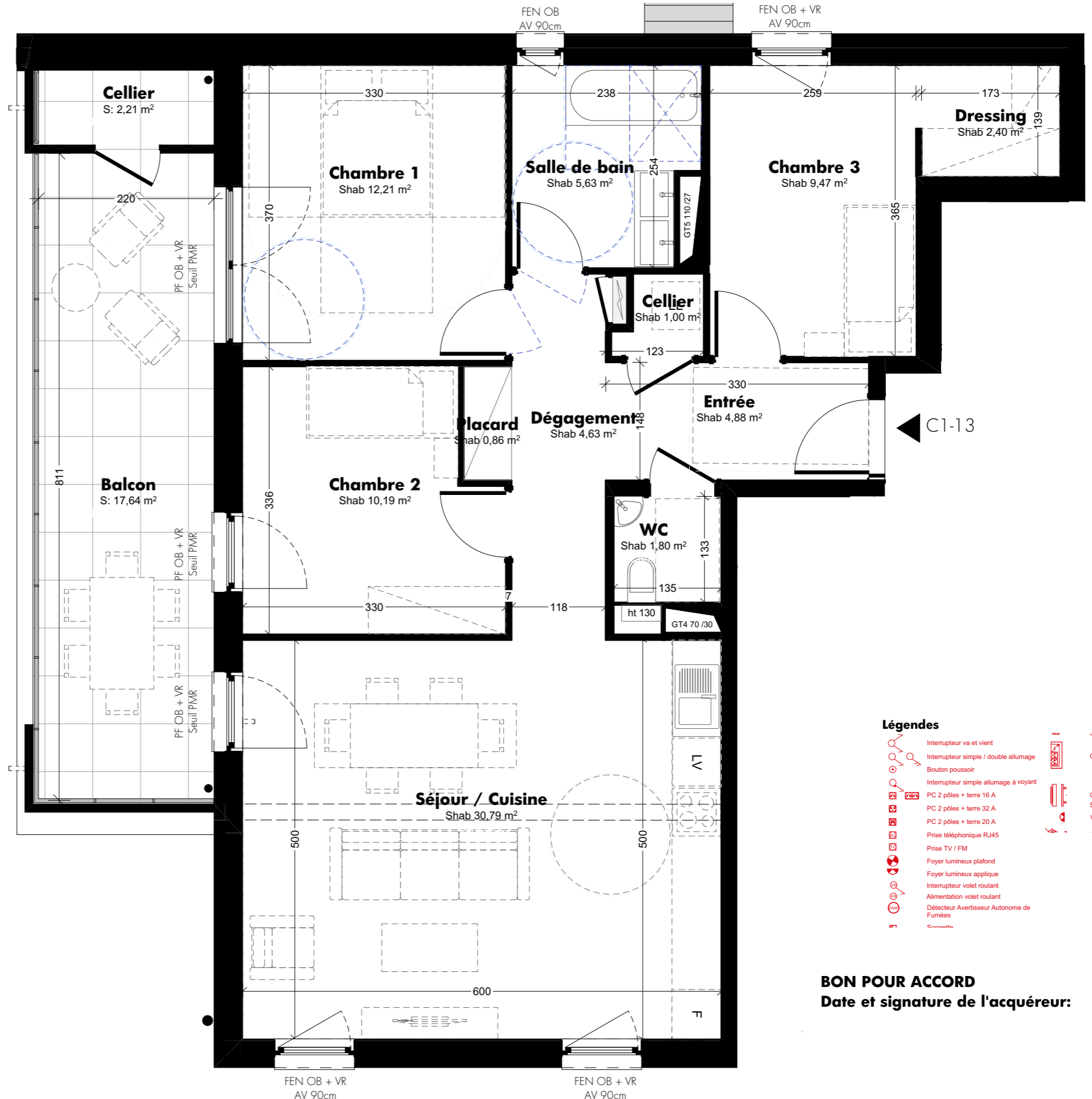
Plan de localisation



Plans établis par:



OSLO Architectes
19 Rue de Genève,
67000 Strasbourg
03 88 60 16 00
www.oslo-architectes.fr



Légendes

- Interrupteur va et vient
- Interrupteur simple / double allumage
- Bouton poussoir
- Interrupteur simple allumage à voyant
- PC 2 pôles + terre 16 A
- PC 2 pôles + terre 32 A
- PC 2 pôles + terre 20 A
- Prise téléphonique RJ45
- Prise TV / FM
- Foyer lumineux plafond
- Foyer lumineux applique
- Interrupteur volet roulant
- Alimentation volet roulant
- Détecteur Avertisseur Autonome de Fumées
- Sonnets
- Gaine Technique Logement (GTL)
- Corps de chauffe électrique
- Sèche serviette électrique
- Veilleuse

BON POUR ACCORD

Date et signature de l'acquéreur:

Echelle graphique



Légendes

- Tableau électrique
- Faux plafonds et autres retombées structurelles
- Double vasques
- Simple vasque
- Lave-mains
- Sèche-serviettes
- LV (Lave-vaisselle)
- LL (Lave-linge)
- emplacement lave-linge et lave-vaisselle:
 - alimentation en eau
 - prise électrique
 - évacuation

NOTA: Des modifications sont susceptibles d'être apportées en fonction des nécessités techniques pour les dimensions libres et l'équipement. Les dimensions sont approximatives. L'ameublement est exclu; il est dessiné à titre indicatif pour le positionnement des appareils électriques.

- Evier
- Cuisson
- Fribo
- suggestion d'aménagement de cuisine:
 - alimentation en eau
 - prises électriques
 - évacuations
 - ameublement et électroménager non fournis

- FEN = fenêtre
- PF = porte fenêtre
- AV = allège vitrée
- AP = allège pleine
- PV = porte vitrée
- VR = volet roulant
- OB = oscillo-battant
- hsfp = hauteur libre sous faux-plafond / dessus chape